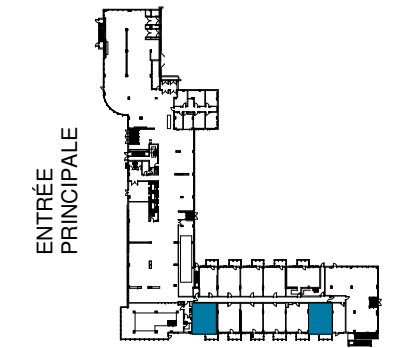


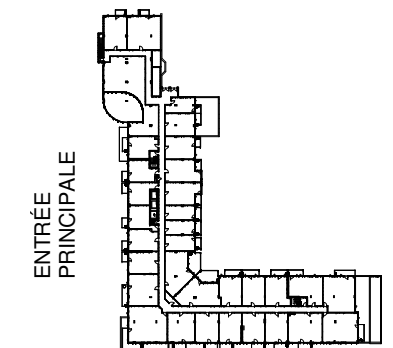
superficie de l'appartement: 665 pi.ca.  
 superficie de la terrasse : 80 pi.ca.  
 superficie totale: **745 pi.ca.**

**LOGEMENT(S) CONCERNÉ(S)**

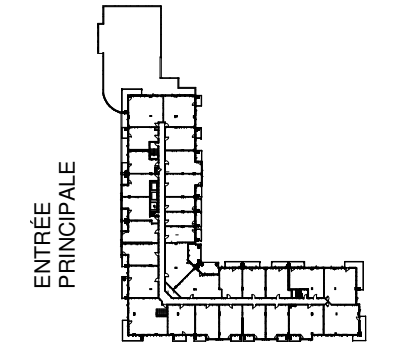
134,144



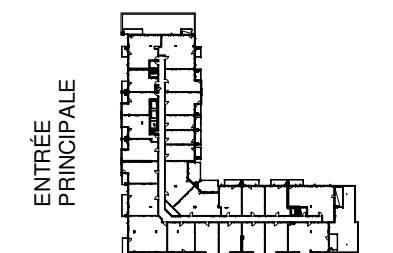
NIVEAU RDC



NIVEAU 2



NIVEAU 3 À 6



NIVEAU 7 À 8

**PLAN CLÉ**

En date du: **2019-05-08**  
17:48:43

Échelle: 1/4" = 1'-0"

Les plans, superficies et prix peuvent changer sans préavis. Le développeur se réserve le droit de faire des modifications qu'il juge nécessaires. Les dimensions et superficies indiquées sur ces plans sont à titre indicatif seulement. Le mobilier est illustré à des fins d'exemple seulement.

