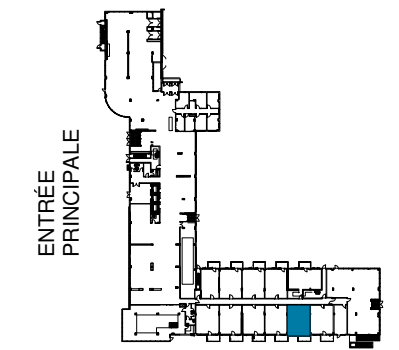


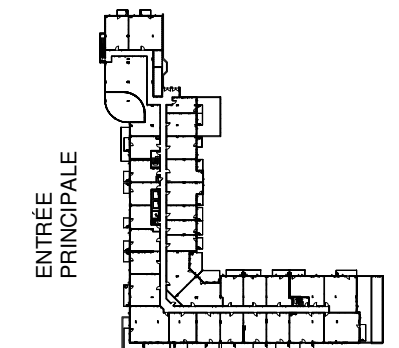
superficie de l'appartement: 645 pi.ca.
 superficie de la terrasse : 80 pi.ca.
 superficie totale: **725 pi.ca.**

LOGEMENT(S) CONCERNÉ(S)

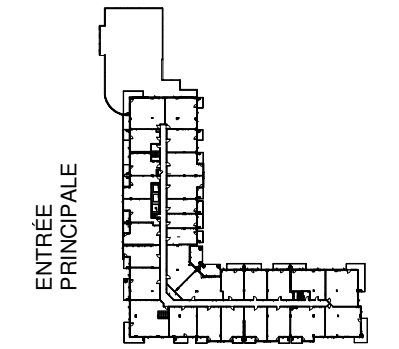
136



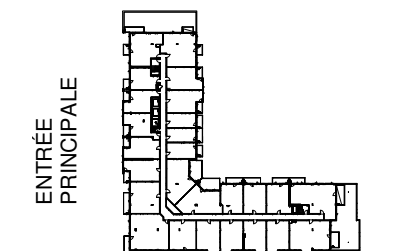
NIVEAU RDC



NIVEAU 2



NIVEAU 3 À 6



NIVEAU 7 À 8

PLAN CLÉ

En date du: **2019-04-24**
 12:25:26

Échelle: 1/4" = 1'-0"

Les plans, superficies et prix peuvent changer sans préavis. Le développeur se réserve le droit de faire des modifications qu'il juge nécessaires. Les dimensions et superficies indiquées sur ces plans sont à titre indicatif seulement. Le mobilier est illustré à des fins d'exemple seulement.