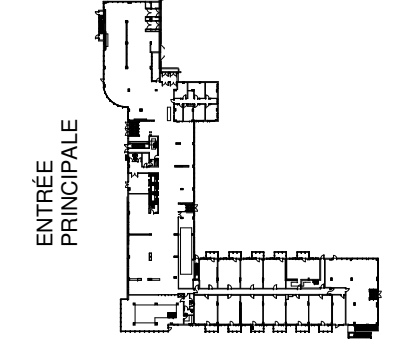


**3 1/2 N (BAIN)**

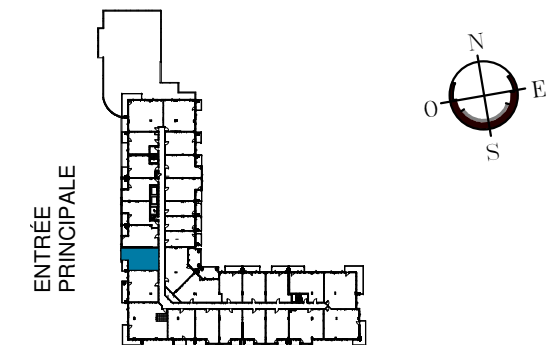
superficie de l'appartement: 686 pi.ca.  
 superficie du balcon: 58 pi.ca.  
 superficie totale: **744 pi.ca.**

**LOGEMENT(S) CONCERNÉ(S)**

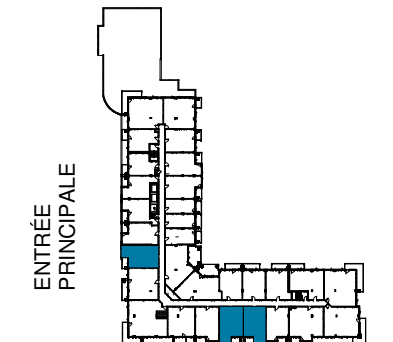
440,540,640,740,840,  
 442,542,642,742,842,  
 352,452,552,652,752,852.



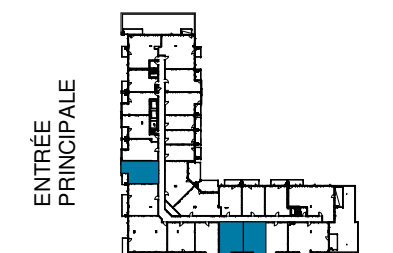
NIVEAU RDC



NIVEAU 3



NIVEAU 4 À 6



NIVEAU 7 À 8

**PLAN CLÉ**

En date du: **2019-05-08**  
 18:20:53

Échelle: 1/4" = 1'-0"

Les plans, superficies et prix peuvent changer sans préavis. Le développeur se réserve le droit de faire des modifications qu'il juge nécessaires. Les dimensions et superficies indiquées sur ces plans sont à titre indicatif seulement. Le mobilier est illustré à des fins d'exemple seulement.